




Руководство по использованию логотипа
и элементов айдентики «Оджетто»

Несколько слов о правилах

В основе айдентики лежат несколько базовых элементов: логотип, цвета, шрифт. Данное руководство — инструкция по использованию стиля, позволяющая следить за соблюдением выработанных стандартов. Изложенные здесь правила помогут сотрудникам компании, дизайнерам и полиграфистам сделать работу корректно и качественно.

К руководству прилагаются все указанные изображения и макеты. В работе всегда следует использовать только готовые файлы, на которые указывают ссылки, помеченные значком флешки . На полях напротив заголовков указываются названия соответствующих папок.

Содержание

Логотип	4
Вертикальная тональная версия	5
Вертикальная инверсная версия	6
Вертикальная монохромная версия	7
Вертикальная плоская версия	9
Горизонтальная тональная версия	10
Горизонтальная монохромная версия	11
Горизонтальная плоская версия	12
Знак	13
Охранное поле	14
Версии для англоязычной айдентики	15
Базовые элементы айдентики	16
Фирменные цвета 	20
Шрифты 	22
Иконки активностей	23
Примеры использования	24

О компании

Компания «Оджетто» разрабатывает интернет-магазины и мобильные приложения, а также оказывает консалтинговые услуги в сфере электронной коммерции.



Логотип

Вертикальная тональная версия

Это основная версия логотипа для оформления корпоративных материалов. Она применяется для полноцветной полиграфической печати СМУК, для веба и мобильных приложений.

В основной версии знак расположен над текстовой частью и окрашен в оттенки фирменных оранжевого и желтого цветов (подробно о фирменных цветах [см. с. 20](#)).



Минимальная высота логотипа, при которой еще различаются цветовые переходы в знаке и отчетливо читается надпись



оджетто

Вертикальная тональная версия
Oggetto-logo-tonal-ver-rus.ai

Вертикальная инверсная версия

Вариант основной версии, созданный специально для темного фона. Знак окрашен только в оттенки фирменного желтого цвета, надпись белая.



оджетто



Минимальная высота логотипа

Вертикальная инверсная версия

Oggetto-logo-tonal-inverse-ver-rus.ai



Вертикальная монохромная версия

Версия используется в случаях, когда основную версию невозможно воспроизвести из-за технологических ограничений для печати пантонами или красками RAL.



оджетто

Монохромная версия для светлого фона
Oggetto-logo-mono-light-ver-rus.ai



оджетто

Монохромная версия для темного фона
Oggetto-logo-mono-dark-ver-rus.ai



Минимальная высота логотипа, при которой еще различается переход цвета в знаке и отчетливо читается надпись

На фоне фирменного цвета используется монохромная версия для светлого фона.

Logo/Rus/Ver



оджетто

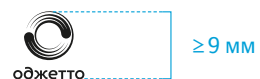
Монохромная версия для светлого фона
Oggetto-logo-mono-light-ver-rus.ai



Вертикальная плоская версия

Версия для воспроизведения в один цвет на контрастном фоне — в виде штампа, оттиска клеймом, при трафаретной печати, вышивке, для вырезания логотипа из виниловой пленки, тиснения фольгой, блинтового тиснения.

Также эта версия применяется для миниатюрных носителей, когда основная тональная версия не воплощается в надлежащем качестве.



Минимальная высота логотипа, при которой еще отчетливо читается надпись



оджетто

Вертикальная плоская версия
Oggetto-logo-mono-flat-ver-rus.ai

Горизонтальная тональная версия

Эту версию следует использовать, если вертикальное пространство ограничено или горизонтальное расположение лучше подходит для носителя.

Версия применяется для полноцветной полиграфической печати СМΥК, для веба и мобильных приложений.

Знак расположен в одну строку с текстовой частью и окрашен в оттенки фирменных оранжевого и желтого цветов (подробно о фирменных цветах [см. с. 20](#)).



Минимальная высота логотипа, при которой еще различается переход цвета в знаке



Горизонтальная тональная версия
Oggetto-logo-tonal-hor-rus.ai

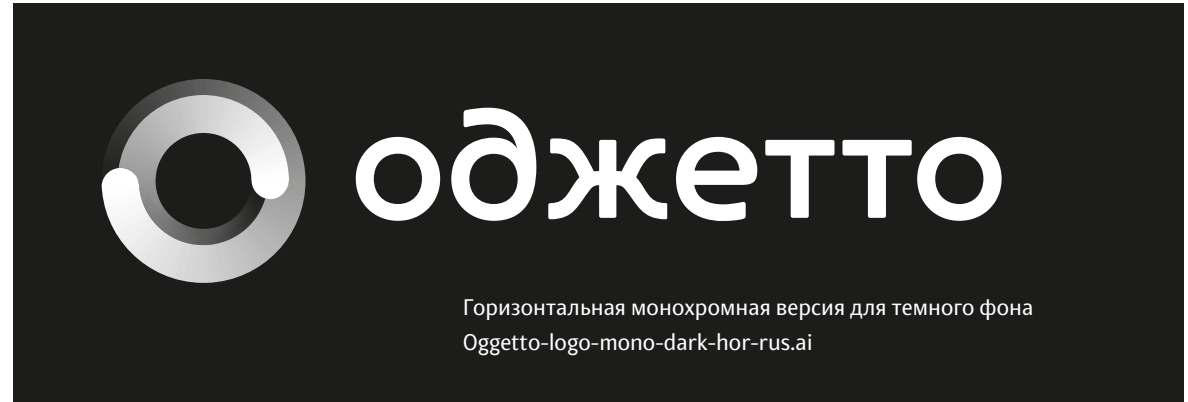


Горизонтальная инверсная версия
Oggetto-logo-tonal-inverse-hor-rus.ai

Горизонтальная монохромная версия

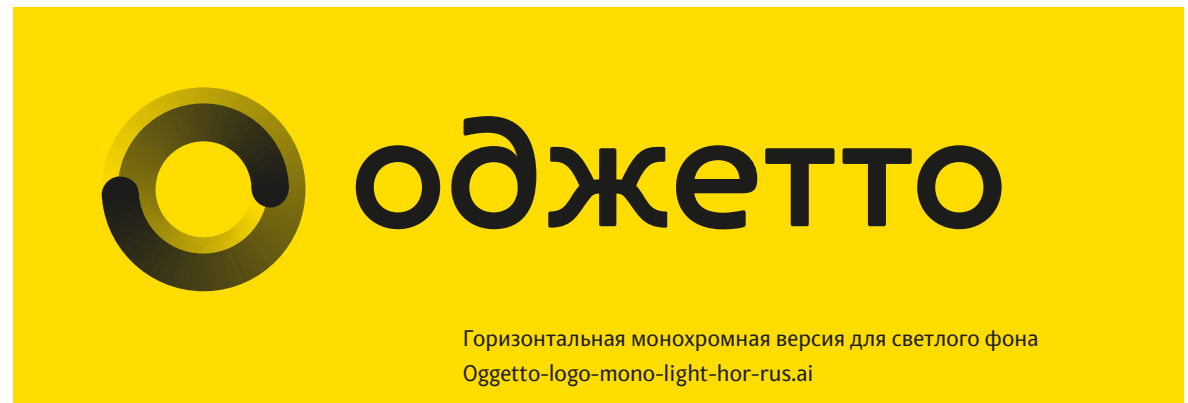
Версия используется в случаях, когда основную версию невозможно воспроизвести из-за технологических ограничений для печати пантонами или красками RAL.

Logo/Rus/Hor



оdжетто ≥ 4 мм

Минимальная высота логотипа, при которой еще различается переход цвета в знаке



Горизонтальная плоская версия

Версия для воспроизведения в один цвет на контрастном фоне — в виде штампа, оттиска клеймом, при трафаретной печати, вышивке, для вырезания логотипа из виниловой пленки, тиснения фольгой, блинтового тиснения.

Также эта версия применяется для миниатюрных носителей, когда основная тональная версия не воплощается в надлежащем качестве.



Минимальная высота логотипа, при которой еще отчетливо читается надпись

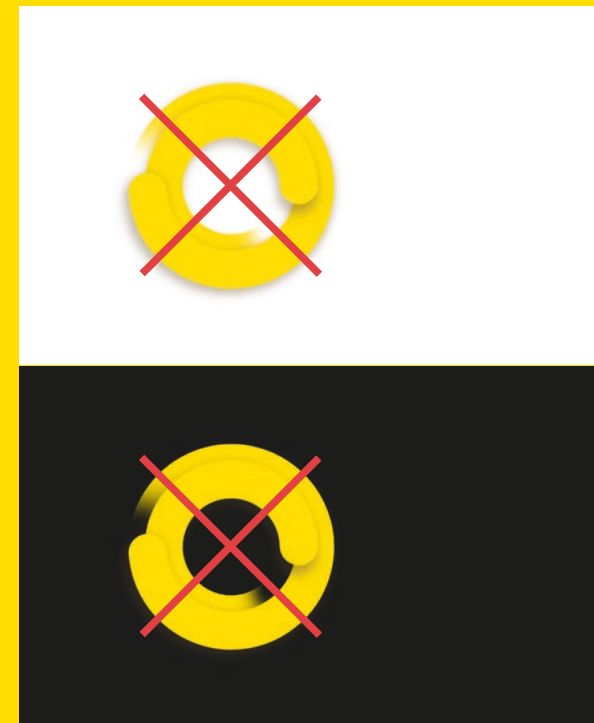


оджетто

Горизонтальная плоская версия
Oggetto-logo-mono-flat-hor-rus.ai

Знак

Специальная псевдообъемная версия знака, она окрашена только в фирменный желтый цвет. При размещении на фоне желтого цвета тени создают эффект объема, знак будто вырастает из фона.



Желтая версия знака для желтого фона
Oggetto-sign-flat-shadow.psd

Охранное поле

Свободное пространство вокруг логотипа необходимо для его визуального отделения от соседствующей графики и исключения возможности смещения с другими элементами.



Минимальное охранное поле для горизонтальной версии



Минимальное охранное поле для вертикальной версии



Модулем для построения поля является высота буквы *E*

Версии для англоязычной айдентики

Для каждой версии логотипа существует англоязычный аналог. Варианты выбираются по тем же принципам.



oggetto

Вертикальная англоязычная
тональная версия
Oggetto-logo-tonal-ver-eng.ai



oggetto

Вертикальная англоязычная моно-
хромная версия для светлого фона
Oggetto-logo-mono-light-ver-eng.ai



oggetto

Вертикальная англоязычная
плоская версия
Oggetto-logo-flat-ver-eng.ai



oggetto

Горизонтальная англоязычная
тональная версия
Oggetto-logo-tonal-hor-eng.ai



oggetto

Горизонтальная англоязычная моно-
хромная версия для светлого фона
Oggetto-logo-mono-light-hor-eng.ai



oggetto

Горизонтальная англоязычная
плоская версия
Oggetto-logo-flat-hor-eng.ai

Базовые элементы айдентики

Графический ход

В основе фирменного графического хода лежит скругленная полоска из знака — траектория движения круглого ядра с растворяющимся следом.



Использование полосы

Полосками можно подчеркивать характер движение в картинке. При этом, полосы лучше направлять в «положительную» сторону. Люди подсознательно считают в направлениях разные смыслы, лучше придерживаться положительных.

Для создания таких полосок нужно нарисовать векторный контур большой толщины, задать ему скругление концов и назначить контуру фирменный градиент (см. с. 21) — и полоска готова.



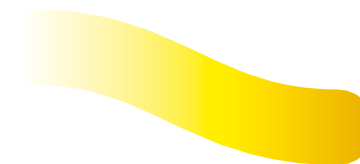
Контур



Контур с толщиной 10 мм



Толстый контур со скругленными концами



Цвет контура — фирменный градиент



Фирменные цвета

В качестве фирменного цвета используется желтый. Дополнительные лимонный и оранжевый цвета используются только для построения фирменного градиента.



Желтый

CMYK 0 10 100 0
RGB 255 222 0 (#FFDD00)
Pantone 123 C

Лимонный

CMYK 0 0 100 0
RGB 255 237 0 (#FFED00)

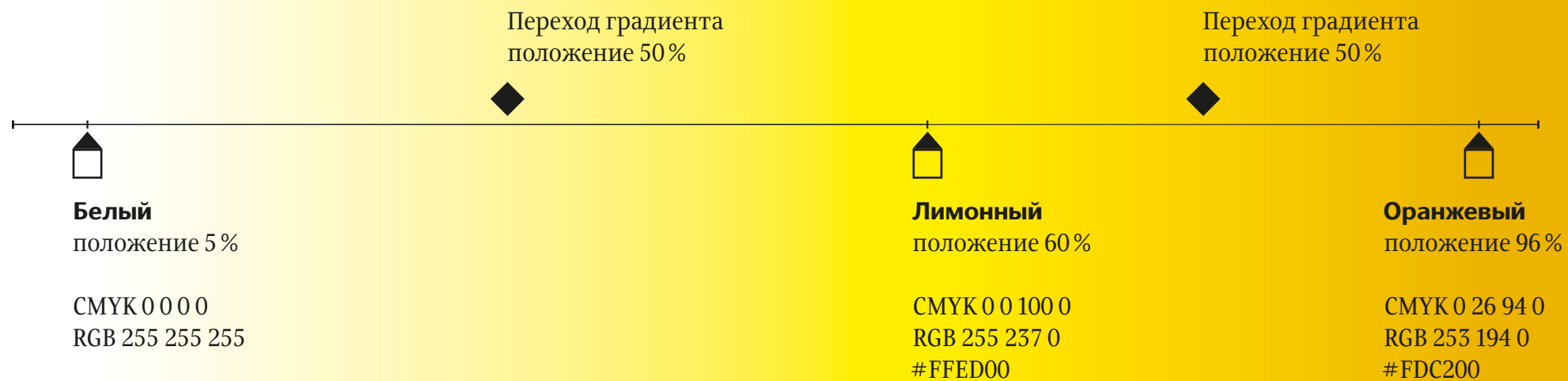
Оранжевый

CMYK 8 31 100 0
RGB 237 180 0 (#ECB300)
Pantone 130 C

Файл с палитрой фирменных цветов
Oggetto-colors-print.ase
Oggetto-colors-screen.ase

Фирменный градиент

Фирменный градиент от белого к оранжевому через лимонный рекомендуется строить по следующей схеме.



Шрифты



Фирменный шрифт — важный элемент айдентики, который используется при верстке текстов в деловой документации, оформлении информационной и рекламной продукции.

Для составления фирменной документации и рекламных материалов рекомендуется использовать обычное (Regular) и жирное (Bold) начертания шрифта Монсеррат (Montserrat).

Аа Бб Вв Гг Дд Ее Жж Зз Ии Кк
Лл Мм Нн Оо Пп Рр Сс Тт Уу Фф
Хх Цц Чч Шш Щщ Ъъ Ыы Ьь
Ээ Юю Яя **оджетто**

Aa Bb Cc Dd Ee Ff Gg Hh Ii Jj Kk
Ll Mm Nn Oo Pp Qq Rr Ss Tt Uu Vv
Ww Xx Yy Zz **oggetto**

0123456789

()!@#%&*P«„O”»

Шрифт Montserrat Regular

**Аа Бб Вв Гг Дд Ее Жж Зз Ии Кк
Лл Мм Нн Оо Пп Рр Сс Тт Уу Фф
Хх Цц Чч Шш Щщ Ъъ Ыы Ьь
Ээ Юю Яя **оджетто****

**Aa Bb Cc Dd Ee Ff Gg Hh Ii Jj Kk
Ll Mm Nn Oo Pp Qq Rr Ss Tt Uu Vv
Ww Xx Yy Zz **oggetto****

0123456789

()!@#%&*P«„O”»

Шрифт Montserrat Bold

Иконки активностей



Фирменные пиктограммы для оформления корпоративных печатных и веб-материалов.



Oggetto-icon-academy.ai



Oggetto-icon-running.ai

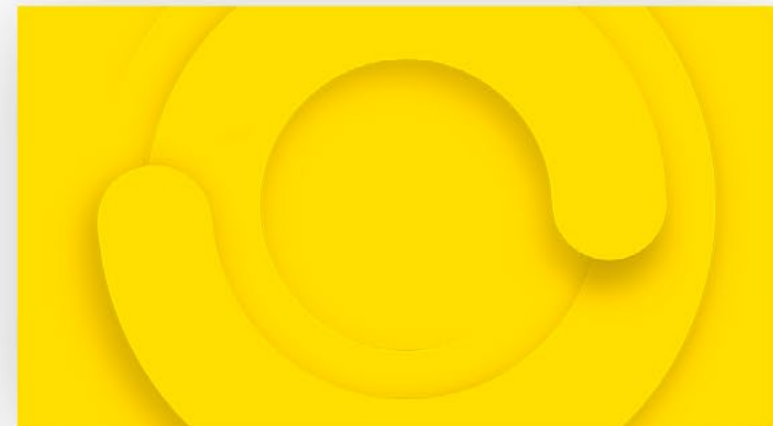
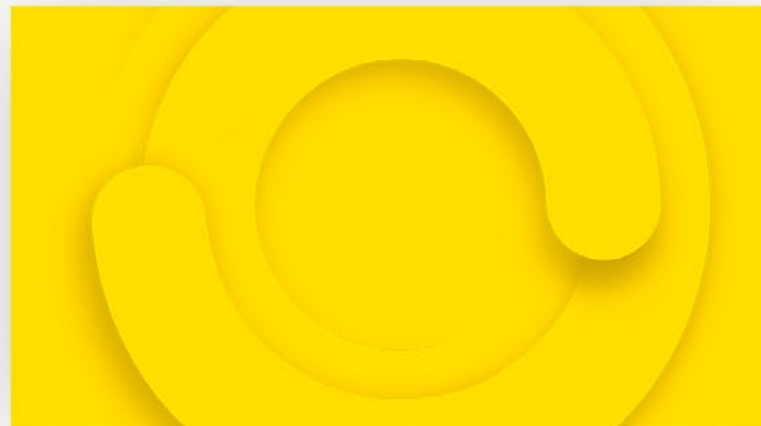


Oggetto-icon-sailing.ai



Oggetto-icon-football.ai

Примеры использования





Куда: Петрову П. П.
генеральному директору
ООО "Интерком"
Комму. ул. Тверская, д. 8,
Москва, 123456, Россия

Уважаемый Петр Петрович!

Lorem ipsum dolor sit amet, consectetur adipiscing elit, sed do eiusmod tempor incididunt ut labore et dolore magna aliqua. Ut enim ad minim veniam, quis nostrud exercitation ullamco laboris nisi ut aliquip ex ea commodo consequat. Duis aute irure dolor in reprehenderit in voluptate velit esse cillum dolore eu fugiat nulla pariatur. Excepteur sint occaecat cupidatat non proident, sunt in culpa qui officia deserunt mollit anim id est laborum. Lorem ipsum dolor sit amet, consectetur adipiscing elit, sed do eiusmod tempor incididunt ut labore et dolore magna aliqua. Ut enim ad minim veniam, quis nostrud exercitation ullamco laboris nisi ut aliquip ex ea commodo consequat.

Duis aute irure dolor in reprehenderit in voluptate velit esse cillum dolore eu fugiat nulla pariatur. Excepteur sint occaecat cupidatat non proident, sunt in culpa qui officia deserunt mollit anim id est laborum.

oggetto







